

アクセス

第2計測室



住所

〒244-0841
神奈川県横浜市栄区長沼町276-1



交通

電車でのアクセス
JR 戸塚駅(東口)よりタクシー約8分

バスでのアクセス
・JR 戸塚駅(東口)2番乗り場「飯島団地循環」または3番乗り場「大船行き」に乗車し、「長沼」バス停で下車、徒歩約4分
・JR 大船駅(東口)2番乗り場「戸塚駅行き」に乗車し、「長沼」バス停で下車、徒歩約4分

お車で越しの場合
駐車場がございます。

熊本オフィス



住所

〒861-2202
熊本県上益城郡益城町田原2081-17
トレジャービル1階



交通

お車・タクシーでお越しの場合
・益城熊本空港ICから8.7km(約15分)
・熊本空港から2km(約3分)
・熊本県庁から15km(約20分)
・熊本駅から24km(約50分)

※公共交通機関のご利用は不便なため、お車・タクシーをご利用ください。

ご利用受付のお問い合わせ

メールでのお問い合わせ

右記の「必要事項」をご記入の上、下記の宛先までメールをお送りください。

宛先：Nsl-ind.CT-rental@nikon.com

電話でのお問い合わせ

電話 (045)861-5670 (第2計測室・熊本オフィス 共通)
レンタル担当まで、ご用命ください。

必要事項

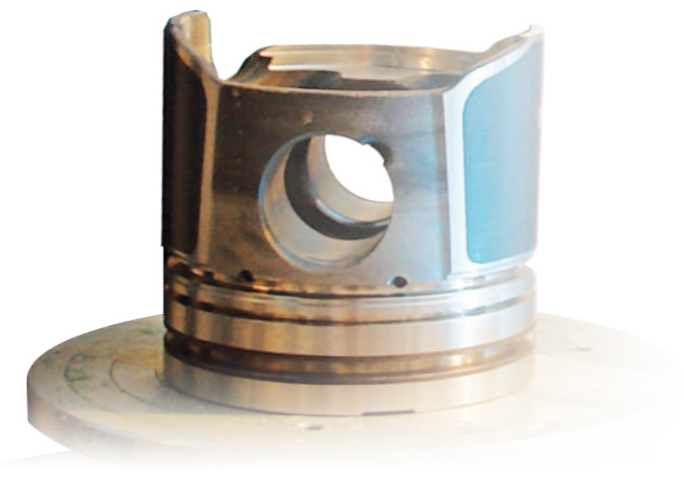
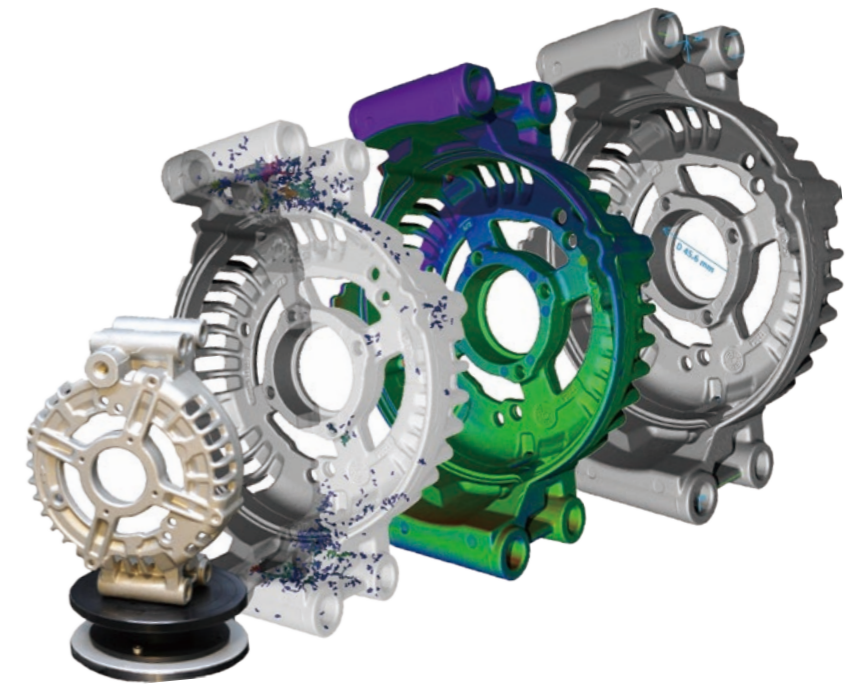
- ・所属企業/団体名
- ・部署名
- ・役職
- ・氏名
- ・電話番号
- ・メールアドレス(企業/団体ドメインのみ)
- ・希望使用時期
- ・その他のお問い合わせ(任意)

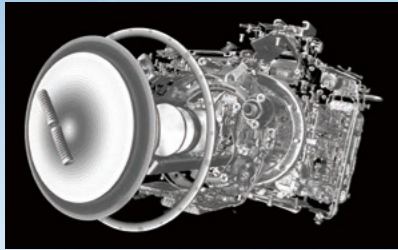


株式会社 **ニコン** ソリューションズ
<https://www.nsl.nikon.com/>



X線CTレンタルラボ





X線CT検査装置と解析用PCをご用意 施錠可能な個室でご利用いただけるサービスです。

- ・ 専任のオペレーターが、お客様ご希望の作業をサポートします。
- ・ お客様ご自身での操作、データ取得・解析作業が可能です。
- ・ ご来場が不要な「リモートレンタルサービス」も実施しております。

ラボ概要

営業日：土日祝日、装置メンテナンス日、年末年始など、弊社定休日を除く平日

営業時間：9:30~17:30 ※20:00まで延長可能です(有償)

レンタルラボは、弊社「第2計測室」および「熊本オフィス」内にございます。
施錠可能なラボですので、機密性の高い被検物も安心です。



ご利用プラン

■1日利用

9:30~17:30 最大20:00まで延長可能

■スポット3

お客様のご都合の良い時間帯で、3時間のご利用が可能です。

※リモートでのサービス提供も行っております。詳細はお問い合わせください。

レンタルの流れ

お問い合わせフォームをダウンロードいただき、
必要事項をご記入のうえ、Nsl-ind.CT-rental@nikon.comにメールでご送付ください。
事前にお電話(045-861-5670)でのお問い合わせも可能です。

いただいた情報に基づき、技術サポートメンバーがお客様のご要望に最適な使用機材、
時間、方法などをメールにて返信します。

返信内容にご納得いただけましたら、ご契約書を送付します。
必要事項をご記入の上、ご返送ください。

《レンタル契約・実施》
お客様ご自身で作業していただくか、専任のオペレーターが作業します。

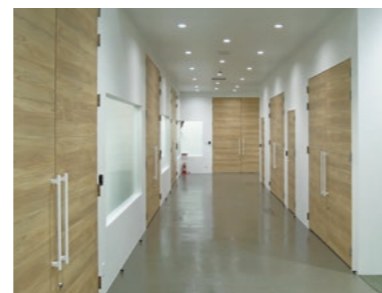
レンタル実施中は施錠可能な個室で自由に作業していただけます。
ゲストWi-Fiも準備しています。

オペレーターをご依頼の場合、透過観察、不良特定、CT構築、スライス画像作成、
各種検査など、ご要望のお手伝いを行います。

《レンタル終了》
ご契約内容に沿ったものであったか、ご確認いただきます。

取得データは、弊社用意のHDDにてお持ち帰りいただきます。

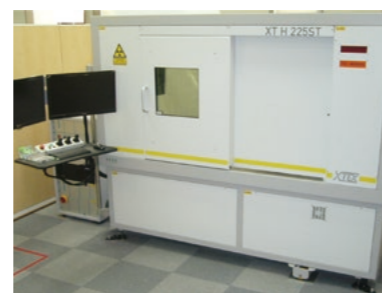
ご確認いただいた後、後日ご請求書を送付します。



第2計測室 居室



第2計測室 室内



熊本オフィス室内

X線CT装置一覧

第2計測室(横浜)

大型検査用CT装置 NEW ニコン C2

主な仕様
最大管電圧：450 kV
最大出力：450 W
最大サンプル重量：150 kg
解析ソフトウェア：
VGSTUDIO MAX コンプリートパック



検査用CT装置： NEW ニコン XT H 450

主な仕様
最大管電圧：450 kV
最大出力：450 W
最大サンプル重量：100 kg
解析ソフトウェア：
VGSTUDIO MAX コンプリートパック



検査用CT装置： ニコン XT H 320

主な仕様
最大管電圧：320 kV
最大出力：320 W
最大サンプル重量：100 kg
解析ソフトウェア：
VGSTUDIO MAX コンプリートパック



検査用CT装置： NEW 高精密・高速モデル ニコン XT H 225 ST

主な仕様
最大管電圧：225 kV
最大出力：225 W
最大サンプル重量：50 kg
解析ソフトウェア：
VGSTUDIO MAX コンプリートパック



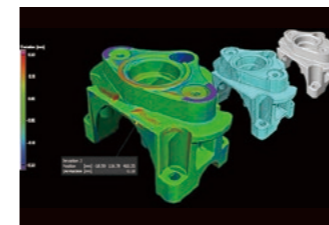
熊本オフィス

検査用CT装置： ニコン XT H 225 ST

主な仕様
最大管電圧：225 kV
最大出力：225 W
最大サンプル重量：50 kg
解析ソフトウェア：
VGSTUDIO MAX コンプリートパック



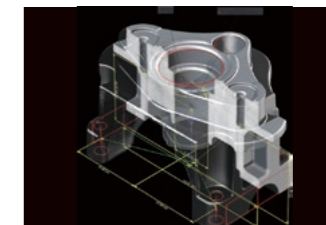
解析例



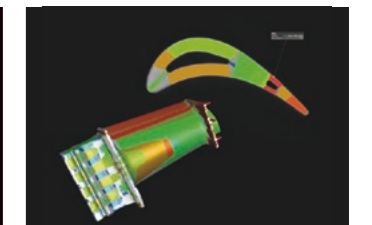
設計値実測値比較



CADインポート



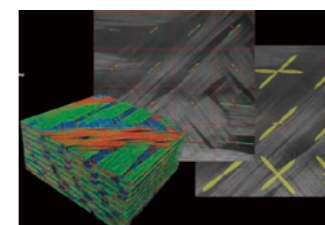
座標計測



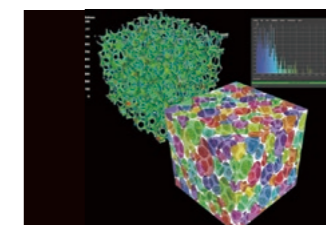
肉厚解析



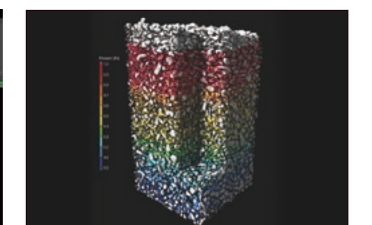
欠陥介在物解析



繊維配向解析



フォームパウダー解析



移動解析シミュレーション